

Produktnummer:	2002254 /
Produktname:	CaféRoyal Café au Lait 16caps NDG Renova
Gewicht:	e 158.4 g (16 x 9.9 g)
Bestimmungsländer:	DE FR NL ES CH

DE: Sachbezeichnung : **Vollmilchpulver (26 % Fett) mit löslichem Kaffee**
Zutaten: Vollmilchpulver (DE, FR), löslicher Kaffee (23.5%).

EN: Legal name : **Whole milk powder (26 % fat) with instant coffee**
Ingredients: Whole milk powder (DE, FR), instant coffee (23.5%).

FR: Dénomination spécifique: **Lait entier en poudre (26 % de graisse) avec café soluble**
Ingrédients: Lait entier en poudre (DE, FR), café soluble (23.5%).

IT: Denominazione specifica : **Polvere di latte intero (26 % grasso) e caffè solubile**
Ingredienti: Latte intero in polvere (DE, FR), caffè solubile (23.5%).

NL: Benaming : **Volle melkpoeder (26 % vet) met oploskoffie**
Ingrediënten: Volle melkpoeder (DE, FR), oploskoffie (23.5%).

ES: Denominación específica : **Leche entera en polvo (26 % grasa) con café soluble**
Ingredientes: Leche entera en polvo (DE, FR), café soluble (23.5%).

**Produktinformation /
obligatorische
Zusatzangaben:**

DE: Unter Schutzatmosphäre verpackt.
EN: Packaged in a protective atmosphere.
FR: Conditionné sous atmosphère protectrice.
IT: Confezionato in atmosfera protettiva.
NL: Verpakt onder beschermende atmosfeer.
ES: Envasado en atmósfera protectora.

Haltbarkeitshinweis:

DE: Trocken und bei Raumtemperatur lagern.
EN: Store in a dry place at room temperature.
FR: Conserver dans un endroit sec et à température ambiante.
IT: Conservare in luogo asciutto ed a temperatura ambiente.
NL: Droog en bij kamertemperatuur bewaren.
ES: Guardar en un lugar seco a temperatura ambiental.

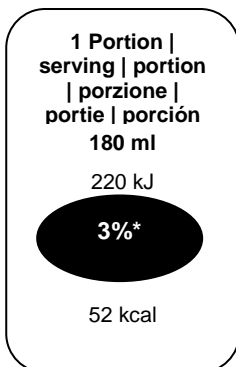
Herstellungsland:

DE: Hergestellt in der Schweiz durch Delica AG. DE: Hergestellt in der Schweiz mit Rohstoffen anderer Herkunft.
EN: Made in Switzerland by Delica AG. EN: Made in Switzerland with raw materials of other origin.
FR: Elaboré en Suisse par Delica AG. FR: Elaboré en Suisse avec des matières premières d'autres origines.
IT: Prodotto in Svizzera da Delica AG. IT: Prodotto in Svizzera con materie prime di altra origine.
NL: Vervaardigd in Zwitserland door Delica AG. NL: Vervaardigd in Zwitserland met grondstoffen van andere oorsprong.
ES: Fabricado en Suiza por Delica AG. ES: Fabricado en Suiza con materias primas de otro origen.

Nährwerte / nutritional values / valeurs nutritives /	100 ml/мл	1	%*
---	-----------	---	----

valori nutritivi / voedingswaarde / valor energético :		Portion/serving/portion/porzione/portie/porción (180 ml/ml) ¹	
Energie / energy / énergie / energia / energie / energia	122 kJ/кДж 29 kcal/ккал	220 kJ/кДж 52 kcal/ккал	3 %
Fett / fat / matières grasses / grassi / vetten / grasas	1,1 g/r	2,0 g/r	3 %
davon gesättigte Fettsäuren / of which saturates / dont acides gras saturés / di cui acidi grassi saturi / waarvan verzadigde vetzuren / de las cuales saturadas	0,7 g/r	1,3 g/r	7 %
Kohlenhydrate / carbohydrates / glucides / carboidrati / koolhydraten / hidratos de carbono	3,2 g/r	5,8 g/r	2 %
davon Zucker / of which sugar / dont sucres / di cui zuccheri / waarvan suikers / de los cuales azúcares	1,9 g/r	3,4 g/r	4 %
Ballaststoffe / dietary fibre / fibres alimentaires / fibre alimentari / voedingsvezels / fibras alimentarias	<0,5 g/r	<0,5 g/r	
Eiweiss / protein / protéines / proteine / eiwitten / proteínas	1,5 g/r	2,7 g/r	5 %
Salz / salt / sel / sale / zout / sal	0,08 g/r	0,14 g/r	2 %
*Referenzmenge für einen durchschnittlichen Erwachsenen (8400 kJ/2000 kcal) / Reference intake of an average adult (8400 kJ/2000 kcal) / Apport de référence pour un adulte-type (8400 kJ/2000 kcal) / Assunzioni di riferimento per un adulto medio (8400 kJ/2000 kcal) / Referentie-inname van een gemiddelde volwassene (8400 kJ/2000 kcal) / Ingesta de Referencia de un adulto medio (8400 kJ/2000 kcal)			
1 Packung = 16 Portionen ¹ 1 pack = 16 servings ¹ 1 emballage = 16 portions ¹ 1 imballaggio = 16 porzioni ¹ 1 verpakking = 16 portie ¹ 1 paquete = 16 porciones ¹			

Front of Pack:



Swissness

nein

Gültig ab:

31.12.2019

Visum:

SHU